

# 高2021级适应性考试暨押题卷理综答题卡

考号：\_\_\_\_\_ 姓名：\_\_\_\_\_

## 注意事项

1. 答题前请将姓名、班级、考场、座号和准考证号填写清楚。
2. 客观题答题,必须使用2B铅笔填涂,修改时用橡皮擦干净。
3. 主观题必须使用黑色签字笔书写。
4. 必须在题号对应的答题区域内作答,超出答题区域书写无效。
5. 保持答卷清洁完整。

贴条形码区

正确填涂  缺考标记

## 一.选择题(126分)

- |                    |                    |                    |
|--------------------|--------------------|--------------------|
| 1 [A] [B] [C] [D]  | 6 [A] [B] [C] [D]  | 11 [A] [B] [C] [D] |
| 2 [A] [B] [C] [D]  | 7 [A] [B] [C] [D]  | 12 [A] [B] [C] [D] |
| 3 [A] [B] [C] [D]  | 8 [A] [B] [C] [D]  | 13 [A] [B] [C] [D] |
| 4 [A] [B] [C] [D]  | 9 [A] [B] [C] [D]  | 14 [A] [B] [C] [D] |
| 5 [A] [B] [C] [D]  | 10 [A] [B] [C] [D] | 15 [A] [B] [C] [D] |
| 16 [A] [B] [C] [D] | 21 [A] [B] [C] [D] |                    |
| 17 [A] [B] [C] [D] |                    |                    |
| 18 [A] [B] [C] [D] |                    |                    |
| 19 [A] [B] [C] [D] |                    |                    |
| 20 [A] [B] [C] [D] |                    |                    |

## 二.解答题

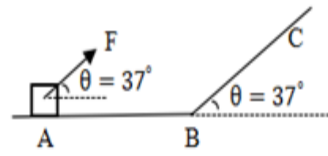
22 (6分)

\_\_\_\_\_

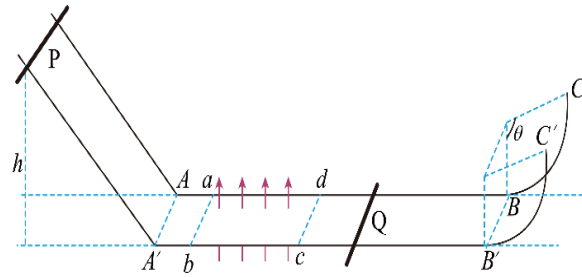
23 (9分)

\_\_\_\_\_

24 (12分)



25 (20分)



26 (15分)

- (1) \_\_\_\_\_
- (2) \_\_\_\_\_
- (3) \_\_\_\_\_
- (4) \_\_\_\_\_
- (5) \_\_\_\_\_

27 (14分)

- (1) \_\_\_\_\_
- (2) \_\_\_\_\_
- (3) \_\_\_\_\_
- (4) \_\_\_\_\_
- (5) \_\_\_\_\_
- (6) \_\_\_\_\_

28 (14分)

- (1) \_\_\_\_\_
- (2) ① \_\_\_\_\_ ② \_\_\_\_\_ ③ \_\_\_\_\_
- (3) ① \_\_\_\_\_
- ② \_\_\_\_\_
- ③ \_\_\_\_\_ ④ \_\_\_\_\_



29. (每空2分, 共10分)

(1) \_\_\_\_\_

(2) \_\_\_\_\_

30. (除标注外, 每空2分, 共10分)

(1) \_\_\_\_\_

(2) \_\_\_\_\_ (1分) \_\_\_\_\_ (1分)

(3) \_\_\_\_\_

(4) \_\_\_\_\_

31. (除标注外, 每空2分, 共9分)

(1) \_\_\_\_\_

(2) \_\_\_\_\_

(3) \_\_\_\_\_ (1分) \_\_\_\_\_

32. (每空2分, 共10分)

(1) \_\_\_\_\_

(2) ① \_\_\_\_\_ ② \_\_\_\_\_

预期结果及结论:

\_\_\_\_\_

\_\_\_\_\_

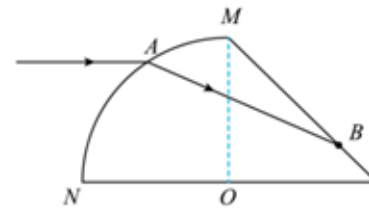
三.物理选做题 (15分) 请考生用2B铅笔将所选题目对应题号涂黑, 答题区域只允许选择一题, 如果多做, 则按所选做的前一题计分。

我选的题号1 (15分)

33 34

34.

(1) \_\_\_\_\_



四.化学选做题 (15分) 请考生用2B铅笔将所选题目对应题号涂黑, 答题区域只允许选择一题, 如果多做, 则按所选做的前一题计分。

我选的题号1 (15分)

35 36

35.

五.生物选做题 (15分) 请考生用2B铅笔将所选题目对应题号涂黑, 答题区域只允许选择一题, 如果多做, 则按所选做的前一题计分。

我选的题号1 (15分)

37 38

37. (除标注外, 每空2分, 共15分)

(1) \_\_\_\_\_

(2) \_\_\_\_\_

(3) \_\_\_\_\_ (1分)

